

AFKOR®

“

Plans vasques en stratifié massif résistants à l'usure, à l'eau et demandant très peu d'entretien.

”



Type W

Plan vasques



Hauteur adaptée aux différents utilisateurs.



Unité à panier à linge amovible



Lavabo intégré au plan vasques



réalisations spéciales sur demande



AFKOR®

Type W

Caractéristiques techniques ▶
Plan vasques



Plan vasques Type W.I

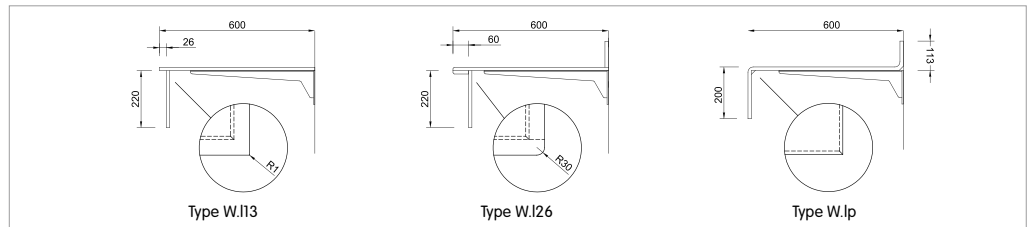
- **Concept**
Plan vasques en stratifié massif de 13 mm 'HPL'
Retombée de 200 – 220 mm, avec ou sans dossier de 100 mm
- **Modèles**
 - ▶ Type W.I13 : plan vasques épaisseur 13 mm, de conception design épuré avec les arêtes des chants chanfreinées.
 - ▶ Type W.I26 : plan vasques en 13 mm, double épaisseur sur la partie avant = 26 mm, les chants visibles sont arrondis, rayon d'angle de 30 mm.
 - ▶ Type W.Ip : plan vasques post-formé, épaisseur 13 mm

Dimensions

- Profondeur : standard 600 mm. Largeur : sans joint jusqu'à 2750 mm

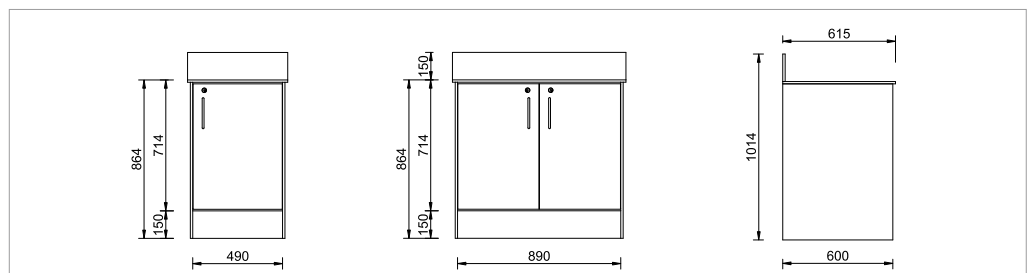
Consoles

- Consoles en acier 480 mm x 130 mm, capacité de charge 150 kg, pourvu d'un traitement anti-corrosion et une finition en résine polyester gris foncé.



Meuble vasques Type W.m

- **Concept**
Ce meuble vasque particulièrement fonctionnel est constitué de différents modules, fabriqués à partir de panneaux HPL de 13mm. Le meuble tout-en-un très pratique et assurant une bonne sécurité a été conçu pour une utilisation intensive. Le plan vasques, avec ou sans dossier (hauteur 150 mm) fait d'une seule pièce jusqu'à 2750 mm. Les arêtes sur les chants sont chanfreinées, les angles arrondis. Le meuble est posé sur un socle en aluminium avec pieds réglables en hauteur. Une plinthe en HPL assure une bonne finition.
- **Module 1 : Unité avec ou sans découpe pour vasque**
Unité à double porte pivotante, équipée d'un système d'amortissement intégré (Soft Close). Poignées de portes courbes inoxydables. Le meuble est muni d'une étagère réglable (sur taquets). En option : Vasque encastrée dans le plan de travail (bords visibles en surépaisseur) ou vissée sous le plan de travail pour plus de discrétion. Robinetterie et raccords non inclus. Vasque(s) au choix dans la gamme Afkor.
- **Module 2 : Unité avec ou sans découpe pour vasque**
Unité à simple porte pivotante, équipée d'un système d'amortissement intégré (Soft Close). Poignées de portes courbes inoxydables. Le meuble est muni d'une étagère réglable (sur taquets). En option : voir module 1
- **Module 3 : Unité à compartiments ouverts**
Unité à 4 compartiments (Ce modèle ne peut être modifié).
- **Module 4 : Unité avec panier à serviettes**
Unité pourvue d'une ouverture dans le plan de travail, porte pivotante équipée d'une serrure et panier à linge amovible.
- **Dimensions**
Module 1 : H : 864 mm y compris socle de 150 mm et plinthe, L : 890 mm, P : 600 mm
Module 2 à 4 : H : 864 mm y compris socle de 150 mm et plinthe, L : 490 mm, P : 600 mm
- **Coloris**
Suivant nuancier Afkor (18 coloris). Autres coloris sur demande.



Sous réserve de modifications techniques

Afkor NV

Torkonjestraat 21E
8510 Kortrijk-Marke
België - Belgium
T +32 (0)56 25 86 56
info@afkor.be
www.afkor.be